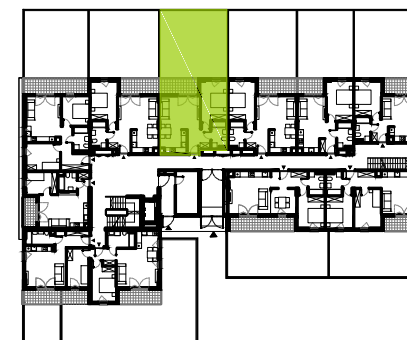


MIESZKANIE F4/M6

PIĘTRO 0
LICZBA POKOI 2



hall	5,97 m ²
pokój dzienny / aneks	23,20 m ²
pokój	13,34 m ²
łazienka	4,92 m ²
powierzchnia użytkowa	47,43 m²

loggia	7,15 m ²
ogródek	55,97 m ²

OZNACZENIA: ■ - ŚCIANY STAŁE ■ - ŚCIANY ROZBIERALNE ← - GRZEJNIK

KARTA KATALOGOWA MA CHARAKTER INFORMACYJNY I NIE STANOWI OFERTY ZGODNIE Z ZASADAMI KC. WYMIARY WYRYSOWANO NA PODSTAWIE PROJEKTU BUDOWLANEGO. MOGĄ WYSTĘPOWAĆ NIEZNACZNE RÓŻNICE, WYNIKAJĄCE Z PROJEKTU WYKONAWCZEGO. WSZYSTKIE WYMIARY PODANO W ŚWIETLE ŚCIAN TYNKOWANYCH, BEZ WYKOŃCZENIA (NP. GLAZURA). POWIERZCHNIA MIESZKANIA JEST PODANA WG NORMY ISO 9836:1997

DATA AKTUALIZACJI: 10.04.2021 r.