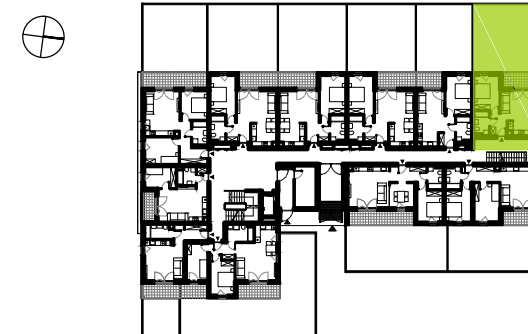


# MIESZKANIE F4/M3

PIĘTRO 0  
LICZBA POKOI 2



hall	3,91 m <sup>2</sup>
pokój dzienny / aneks	20,17 m <sup>2</sup>
pokój	11,40 m <sup>2</sup>
łazienka	4,44 m <sup>2</sup>
<b>powierzchnia użytkowa</b>	<b>39,92 m<sup>2</sup></b>

balkon	7,43 m <sup>2</sup>
ogródek	56,41 m <sup>2</sup>

OZNACZENIA:  - ŚCIANY STAŁE  - ŚCIANY ROZBIERALNE  - GRZEJNIK

KARTA KATALOGOWA MA CHARAKTER INFORMACYJNY I NIE STANOWI OFERTY ZGODNIE Z ZASADAMI KC. WYMIARY WYRYSOWANO NA PODSTAWIE PROJEKTU BUDOWLANEGO. MOGĄ WYSTĘPOWAĆ NIEZNACZNE RÓŻNICE, WYNIKAJĄCE Z PROJEKTU WYKONAWCZEGO. WSZYSTKIE WYMIARY PODANO W ŚWIETLE ŚCIAN TYNKOWANYCH, BEZ WYKOŃCZENIA (NP. GLAZURA). POWIERZCHNIA MIESZKANIA JEST PODANA WG NORMY ISO 9836:1997

DATA AKTUALIZACJI: 15.02.2021 r.