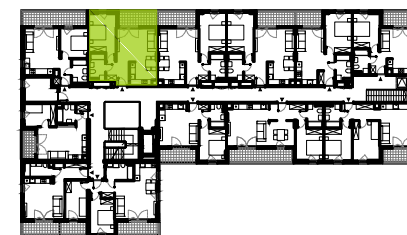


MIESZKANIE F4/M31

PIĘTRO 2
LICZBA POKOI 2



hall	5,97 m ²
pokój dzienny / aneks	23,20 m ²
pokój	13,34 m ²
łazienka	4,92 m ²
powierzchnia użytkowa	47,43 m²
loggia	6,60 m ²

OZNACZENIA:  - ŚCIANY STAŁE  - ŚCIANY ROZBIERALNE  - GRZEJNIK

KARTA KATALOGOWA MA CHARAKTER INFORMACYJNY I NIE STANOWI OFERTY ZGODNIE Z ZASADAMI KC. WYMIARY WYRYSOWANO NA PODSTAWIE PROJEKTU BUDOWLANEGO. MOGĄ WYSTĘPOWAĆ NIEZNACZNE RÓŻNICE, WYNIKAJĄCE Z PROJEKTU WYKONAWCZEGO. WSZYSTKIE WYMIARY PODANO W ŚWIETLE ŚCIAN TYNKOWANYCH, BEZ WYKOŃCZENIA (NP. GLAZURA). POWIERZCHNIA MIESZKANIA JEST PODANA WG NORMY ISO 9836:1997

DATA AKTUALIZACJI: 10.04.2021 r.