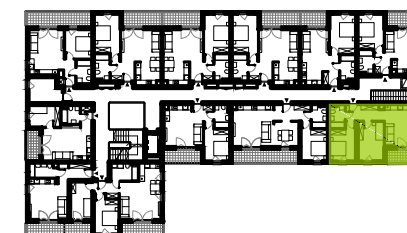
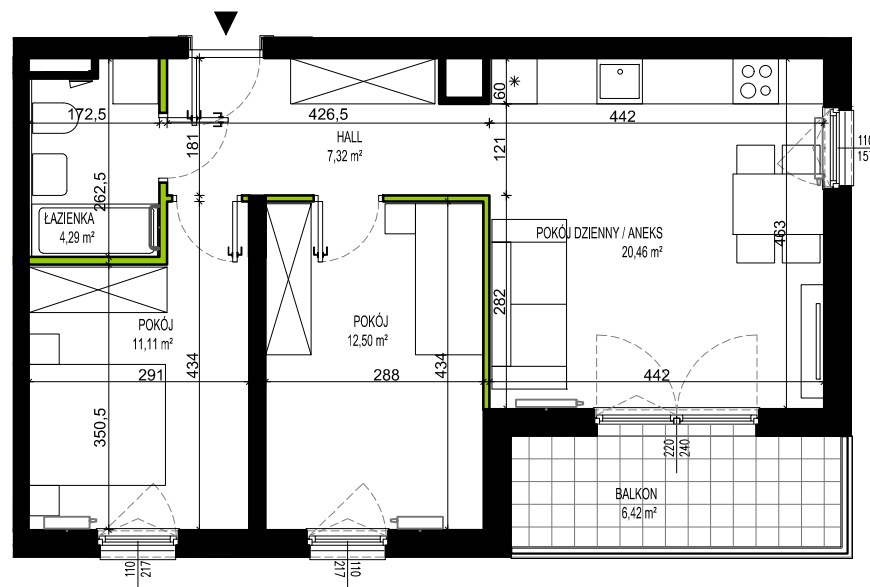


# MIESZKANIE F4/M26

PIĘTRO  
LICZBA POKOI

2  
3



hall	7,32 m <sup>2</sup>
pokój dzienny / aneks	20,46 m <sup>2</sup>
pokój	12,50 m <sup>2</sup>
pokój	11,11 m <sup>2</sup>
łazienka	4,29 m <sup>2</sup>
<b>powierzchnia użytkowa</b>	<b>55,68 m<sup>2</sup></b>
balkon	6,42 m <sup>2</sup>

OZNACZENIA: - ŚCIANY STAŁE - ŚCIANY ROZBIERALNE - GRZEJNIK

KARTA KATALOGOWA MA CHARAKTER INFORMACYJNY I NIE STANOWI OFERTY ZGODNIE Z ZASADAMI KC. WYMIARY WYRYSOWANO NA PODSTAWIE PROJEKTU BUDOWLANEGO. MOGĄ WYSTĘPOWAĆ NIEZNACZNE RÓŻNICE, WYNIKAJĄCE Z PROJEKTU WYKONAWCZEGO. WSZYSTKIE WYMIARY PODANO W ŚWIETLE ŚCIAN TYNKOWANYCH, BEZ WYKOŃCZENIA (NP. GLAZURA). POWIERZCHNIA MIESZKANIA JEST PODANA WG NORMY ISO 9836:1997

DATA AKTUALIZACJI: 15.02.2021 r.

