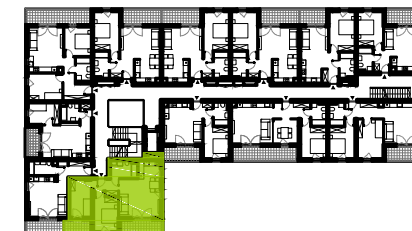


MIESZKANIE F4/M23

PIĘTRO 1
LICZBA POKOI 3



hall	4,55 m ²
pokój dzienny / aneks	24,14 m ²
pokój	11,19 m ²
pokój	10,01 m ²
łazienka	5,62 m ²

powierzchnia użytkowa 55,51 m²

balkon	4,26 m ²
balkon	6,64 m ²

OZNACZENIA: - ŚCIANY STAŁE - ŚCIANY ROZBIERALNE - GRZEJNIK

KARTA KATALOGOWA MA CHARAKTER INFORMACYJNY I NIE STANOWI OFERTY ZGODNIE Z ZASADAMI KC. WYMIARY WYRYSOWANO NA PODSTAWIE PROJEKTU BUDOWLANEGO. MOGĄ WYSTĘPOWAĆ NIEZNACZNE RÓŻNICE, WYNIKAJĄCE Z PROJEKTU WYKONAWCZEGO. WSZYSTKIE WYMIARY PODANO W ŚWIETLE ŚCIAN TYNKOWANYCH, BEZ WYKOŃCZENIA (NP. GLAZURA). POWIERZCHNIA MIESZKANIA JEST PODANA WG NORMY ISO 9836:1997

DATA AKTUALIZACJI: 15.02.2021 r.



0 1 2 3 4 5 6m