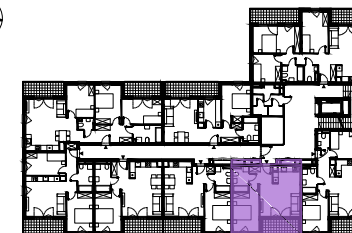
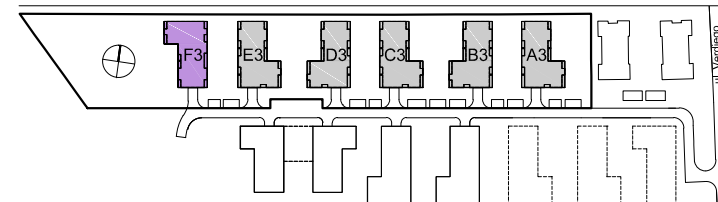


MIESZKANIE F3/M14

PIĘTRO 1
LICZBA POKOI 2



hall	4,73 m ²
pokój dzienny / aneks	21,23 m ²
pokój	13,34 m ²
łazienka	4,63 m ²
powierzchnia użytkowa	43,93 m²
loggia	6,26 m ²

OZNACZENIA:  - ŚCIANY STAŁE  - ŚCIANY ROZBIERALNE  - GRZEJNIK

KARTA KATALOGOWA MA CHARAKTER INFORMACYJNY I NIE STANOWI OFERTY ZGODNIE Z ZASADAMI KC. WYMIARY WYRYSOWANO NA PODSTAWIE PROJEKTU BUDOWLANEGO. MOGĄ WYSTĘPOWAĆ NIEZNACZNE RÓŻNICE, WYNIKAJĄCE Z PROJEKTU WYKONAWCZEGO. WSZYSTKIE WYMIARY PODANO W ŚWIEŁLE ŚCIAN TYNKOWANYCH, BEZ WYKOŃCZENIA (NP. GLAZURA). POWIERZCHNIA MIESZKANIA JEST PODANA WG NORMY ISO 9836:1997

DATA AKTUALIZACJI: 15.04.2019 r.