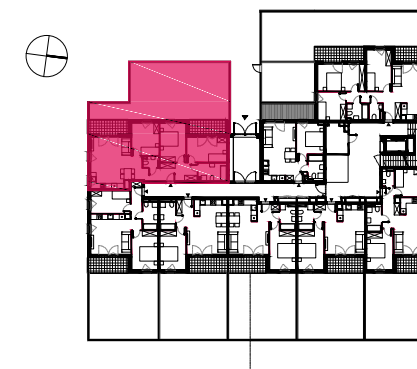
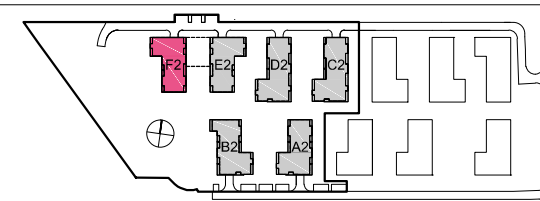


MIESZKANIE F2/M2

PIĘTRO 0
LICZBA POKOI 4



hall	10,87 m ²
pokój dzienny / aneks	27,31 m ²
pokój	12,46 m ²
pokój	12,06 m ²
pokój	10,86 m ²
łazienka	6,05 m ²
wc	1,95 m ²
powierzchnia użytkowa	81,56 m²
balkon	6,99 m ²
loggia	6,38 m ²
ogródek	75,54 m ²

OZNACZENIA: - ŚCIANY STAŁE - ŚCIANY ROZBIERALNE - GRZEJNIK

KARTA KATALOGOWA MA CHARAKTER INFORMACYJNY I NIE STANOWI OFERTY ZGODNIE Z ZASADAMI KC. WYMIARY WYRYSOWANO NA PODSTAWIE PROJEKTU BUDOWLANEGO. MOGĄ WYSTĘPOWAĆ NIEZNACZNE RÓŻNICE, WYNIKAJĄCE Z PROJEKTU WYKONAWCZEGO. WSZYSTKIE WYMIARY PODANO W ŚWIELE ŚCIAN TYNKOWANYCH, BEZ WYKOŃCZENIA (NP. GLAZURA). POWIERZCHNIA MIESZKANIA JEST PODANA WG NORMY ISO 9836:1997

DATA AKTUALIZACJI: 26.11.2018 r.