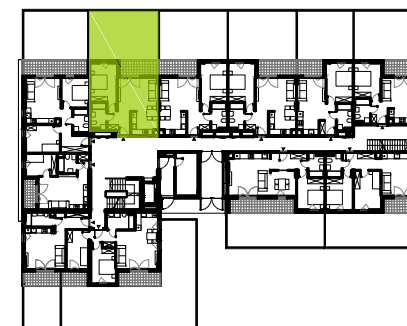


# MIESZKANIE E4/M7

PIĘTRO  
LICZBA POKOI

0  
2



hall	5,97 m <sup>2</sup>
pokój dzienny / aneks	23,20 m <sup>2</sup>
pokój	13,34 m <sup>2</sup>
łazienka	4,92 m <sup>2</sup>
<b>powierzchnia użytkowa</b>	<b>47,43 m<sup>2</sup></b>

loggia	7,15 m <sup>2</sup>
ogródek	41,30 m <sup>2</sup>

OZNACZENIA: - ŚCIANY STAŁE - ŚCIANY ROZBIERALNE - GRZEJNIK

KARTA KATALOGOWA MA CHARAKTER INFORMACYJNY I NIE STANOWI OFERTY ZGODNIE Z ZASADAMI KC. WYMIARY WYRYSOWANO NA PODSTAWIE PROJEKTU BUDOWLANEGO. MOGĄ WYSTĘPOWAĆ NIEZNACZNE RÓŻNICE, WYNIKAJĄCE Z PROJEKTU WYKONAWCZEGO. WSZYSTKIE WYMIARY PODANO W ŚWIETLE ŚCIAN TYNKOWANYCH, BEZ WYKOŃCZENIA (NP. GLAZURA). POWIERZCHNIA MIESZKANIA JEST PODANA WG NORMY ISO 9836:1997

DATA AKTUALIZACJI: 10.04.2021 r.