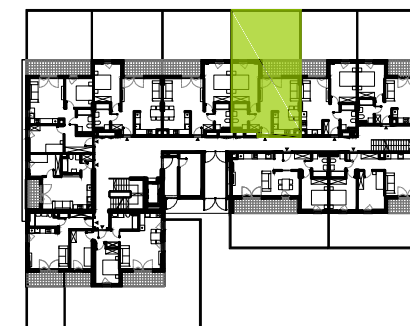


MIESZKANIE E4/M5

PIĘTRO
LICZBA POKOI

0
2



| | |
|------------------------------|----------------------------|
| hall | 5,97 m ² |
| pokój dzienny / aneks | 23,20 m ² |
| pokój | 13,34 m ² |
| łazienka | 4,92 m ² |
| powierzchnia użytkowa | 47,43 m² |
| loggia | 7,15 m ² |
| ogródek | 40,16 m ² |

OZNACZENIA:  - ŚCIANY STAŁE  - ŚCIANY ROZBIERALNE  - GRZEJNIK

KARTA KATALOGOWA MA CHARAKTER INFORMACYJNY I NIE STANOWI OFERTY ZGODNIE Z ZASADAMI KC. WYMIARY WYRYSOWANO NA PODSTAWIE PROJEKTU BUDOWLANEGO. MOGĄ WYSTĘPOWAĆ NIEZNACZNE RÓŻNICE, WYNIKAJĄCE Z PROJEKTU WYKONAWCZEGO. WSZYSTKIE WYMIARY PODANO W ŚWIETLE ŚCIAN TYNKOWANYCH, BEZ WYKOŃCZENIA (NP. GLAZURA). POWIERZCHNIA MIESZKANIA JEST PODANA WG NORMY ISO 9836:1997

DATA AKTUALIZACJI: 10.04.2021 r.