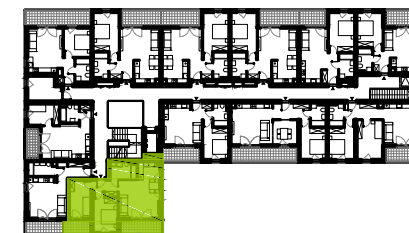


# MIESZKANIE E4/M35

PIĘTRO  
LICZBA POKOI

2  
3



hall	4,55 m <sup>2</sup>
pokój dzienny / aneks	24,14 m <sup>2</sup>
pokój	11,19 m <sup>2</sup>
pokój	10,01 m <sup>2</sup>
łazienka	5,62 m <sup>2</sup>

powierzchnia użytkowa **55,51 m<sup>2</sup>**

balkon	4,26 m <sup>2</sup>
balkon	6,64 m <sup>2</sup>

OZNACZENIA:  - ŚCIANY STAŁE  - ŚCIANY ROZBIERALNE  - GRZEJNIK

KARTA KATALOGOWA MA CHARAKTER INFORMACYJNY I NIE STANOWI OFERTY ZGODNIE Z ZASADAMI KC. WYMIARY WYRYSOWANO NA PODSTAWIE PROJEKTU BUDOWLANEGO. MOGĄ WYSTĘPOWAĆ NIEZNACZNE RÓŻNICE, WYNIKAJĄCE Z PROJEKTU WYKONAWCZEGO. WSZYSTKIE WYMIARY PODANO W ŚWIETLE ŚCIAN TYNKOWANYCH, BEZ WYKOŃCZENIA (NP. GLAZURA). POWIERZCHNIA MIESZKANIA JEST PODANA WG NORMY ISO 9836:1997

DATA AKTUALIZACJI: 15.02.2021 r.

