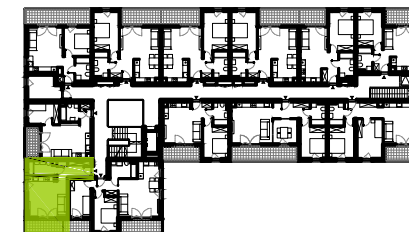


# MIESZKANIE E4/M34

PIĘTRO 2  
LICZBA POKOI 1



hall 4,79 m<sup>2</sup>  
pokój dzienny / aneks 21,35 m<sup>2</sup>  
łazienka 4,85 m<sup>2</sup>

**powierzchnia użytkowa 30,99 m<sup>2</sup>**

balkon 6,02 m<sup>2</sup>

OZNACZENIA: - ŚCIANY STAŁE - ŚCIANY ROZBIERALNE - GRZEJNIK

KARTA KATALOGOWA MA CHARAKTER INFORMACYJNY I NIE STANOWI OFERTY ZGODNIE Z ZASADAMI KC. WYMIARY WYRYSOWANO NA PODSTAWIE PROJEKTU BUDOWLANEGO. MOGĄ WYSTĘPOWAĆ NIEZNACZNE RÓŻNICE, WYNIKAJĄCE Z PROJEKTU WYKONAWCZEGO. WSZYSTKIE WYMIARY PODANO W ŚWIETLE ŚCIAN TYNKOWANYCH, BEZ WYKOŃCZENIA (NP. GLAZURA). POWIERZCHNIA MIESZKANIA JEST PODANA WG NORMY ISO 9836:1997  
DATA AKTUALIZACJI: 15.02.2021 r.