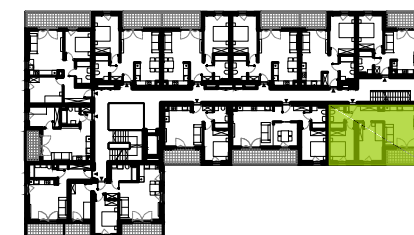


# MIESZKANIE E4/M14

PIĘTRO 1  
LICZBA POKOI 3



|                              |                            |
|------------------------------|----------------------------|
| hall                         | 7,32 m <sup>2</sup>        |
| pokój dzienny / aneks        | 20,46 m <sup>2</sup>       |
| pokój                        | 12,50 m <sup>2</sup>       |
| pokój                        | 11,11 m <sup>2</sup>       |
| łazienka                     | 4,29 m <sup>2</sup>        |
| <b>powierzchnia użytkowa</b> | <b>55,68 m<sup>2</sup></b> |
| loggia                       | 6,42 m <sup>2</sup>        |

OZNACZENIA: - ŚCIANY STAŁE - ŚCIANY ROZBIERALNE - GRZEJNIK

KARTA KATALOGOWA MA CHARAKTER INFORMACYJNY I NIE STANOWI OFERTY ZGODNIE Z ZASADAMI KC. WYMIARY WYRYSOWANO NA PODSTAWIE PROJEKTU BUDOWLANEGO. MOGĄ WYSTĘPOWAĆ NIEZNACZNE RÓŻNICE, WYNIKAJĄCE Z PROJEKTU WYKONAWCZEGO. WSZYSTKIE WYMIARY PODANO W ŚWIETLE ŚCIAN TYNKOWANYCH, BEZ WYKOŃCZENIA (NP. GLAZURA). POWIERZCHNIA MIESZKANIA JEST PODANA WG NORMY ISO 9836:1997

DATA AKTUALIZACJI: 15.02.2021 r.

