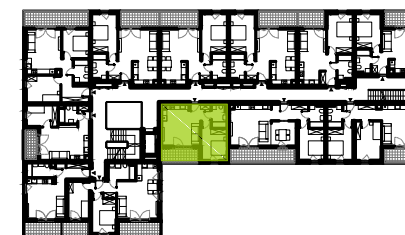


MIESZKANIE E4/M12

| | |
|--------------|---|
| PIĘTRO | 1 |
| LICZBA POKOI | 2 |



| | |
|------------------------------|----------------------------|
| hall | 4,33 m ² |
| pokój dzienny / aneks | 17,31 m ² |
| pokój | 10,96 m ² |
| łazienka | 4,26 m ² |
| powierzchnia użytkowa | 36,86 m² |
| loggia | 5,87 m ² |

OZNACZENIA: - ŚCIANY STAŁE - ŚCIANY ROZBIERALNE - GRZEJNIK

KARTA KATALOGOWA MA CHARAKTER INFORMACYJNY I NIE STANOWI OFERTY ZGODNIE Z ZASADAMI KC. WYMIARY WYRYSOWANO NA PODSTAWIE PROJEKTU BUDOWLANEGO. MOGĄ WYSTĘPOWAĆ NIEZNACZNE RÓŻNICE, WYNIKAJĄCE Z PROJEKTU WYKONAWCZEGO. WSZYSTKIE WYMIARY PODANO W ŚWIETLE ŚCIAN TYNKOWANYCH, BEZ WYKOŃCZENIA (NP. GLAZURA). POWIERZCHNIA MIESZKANIA JEST PODANA WG NORMY ISO 9836:1997

DATA AKTUALIZACJI: 15.02.2021 r.