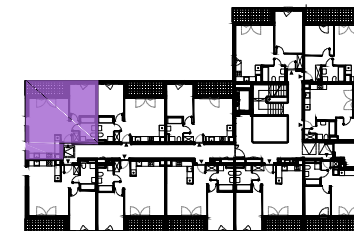
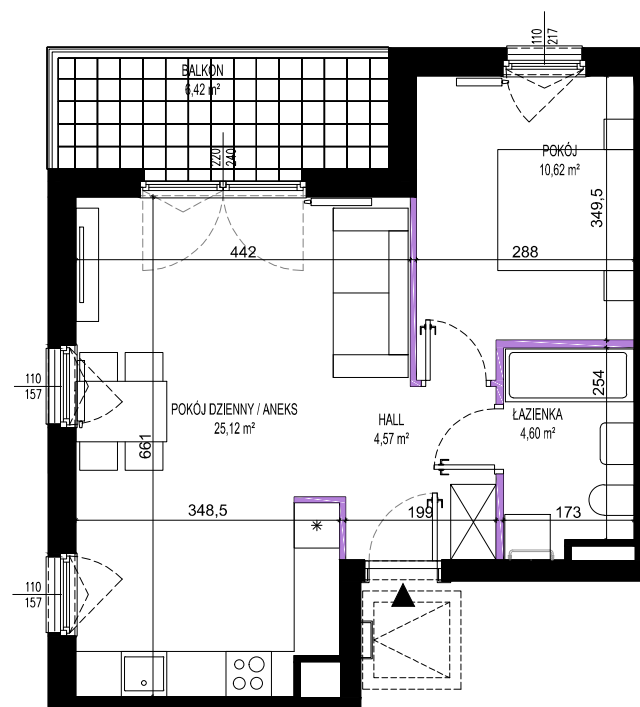
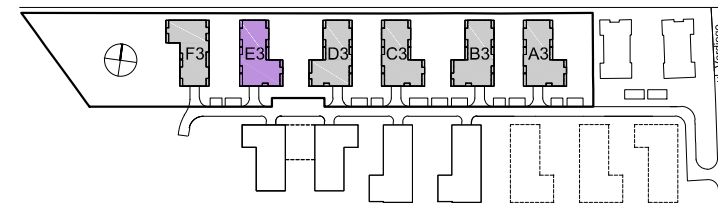


# MIESZKANIE E3/M24

PIĘTRO 2  
LICZBA POKOI 2



hall	4,57 m <sup>2</sup>
pokój dzienny / aneks	25,12 m <sup>2</sup>
pokój	10,62 m <sup>2</sup>
łazienka	4,60 m <sup>2</sup>
<b>powierzchnia użytkowa</b>	<b>44,91 m<sup>2</sup></b>
balkon	6,42 m <sup>2</sup>

OZNACZENIA: - ŚCIANY STAŁE - ŚCIANY ROZBIERALNE - GRZEJNIK

KARTA KATALOGOWA MA CHARAKTER INFORMACYJNY I NIE STANOWI OFERTY ZGODNIE Z ZASADAMI KC. WYMIARY WYRYSOWANO NA PODSTAWIE PROJEKTU BUDOWLANEGO. MOGĄ WYSTĘPOWAĆ NIEZNACZNE RÓŻNICE, WYNIKAJĄCE Z PROJEKTU WYKONAWCZEGO. WSZYSTKIE WYMIARY PODANO W ŚWIETLE ŚCIAN TYNKOWANYCH, BEZ WYKOŃCZENIA (NP. GLAZURA). POWIERZCHNIA MIESZKANIA JEST PODANA WG NORMY ISO 9836:1997

DATA AKTUALIZACJI: 15.04.2019 r.

