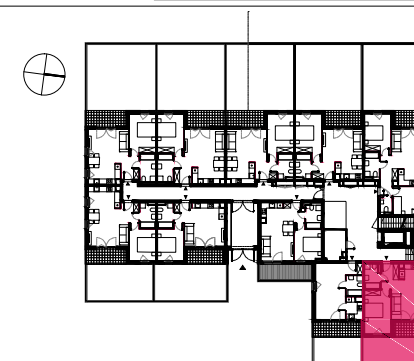
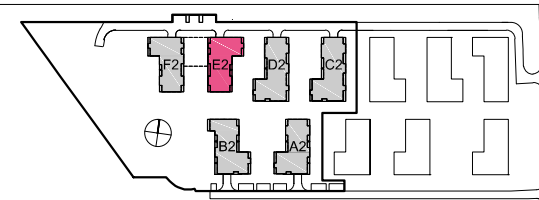


# MIESZKANIE E2/M9

PIĘTRO 0  
LICZBA POKOI 2



hall	5,37 m <sup>2</sup>
pokój dzienny / aneks	21,89 m <sup>2</sup>
pokój	13,96 m <sup>2</sup>
łazienka	4,49 m <sup>2</sup>
<b>powierzchnia użytkowa</b>	<b>45,71 m<sup>2</sup></b>

balkon	6,35 m <sup>2</sup>
ogródek	20,21 m <sup>2</sup>

OZNACZENIA:  - ŚCIANY STAŁE  - ŚCIANY ROZBIERALNE  - GRZEJNIK

KARTA KATALOGOWA MA CHARAKTER INFORMACYJNY I NIE STANOWI OFERTY ZGODNIE Z ZASADAMI KC. WYMIARY WYRYSOWANO NA PODSTAWIE PROJEKTU BUDOWLANEGO. MOGĄ WYSTĘPOWAĆ NIEZNACZNE RÓŻNICE, WYNIKAJĄCE Z PROJEKTU WYKONAWCZEGO. WSZYSTKIE WYMIARY PODANO W ŚWIETLE ŚCIAN TYNKOWANYCH, BEZ WYKOŃCZENIA (NP. GLAZURA). POWIERZCHNIA MIESZKANIA JEST PODANA WG NORMY ISO 9836:1997

DATA AKTUALIZACJI: 26.11.2018 r.