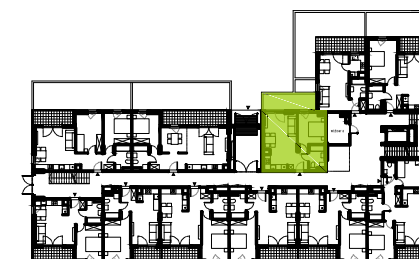
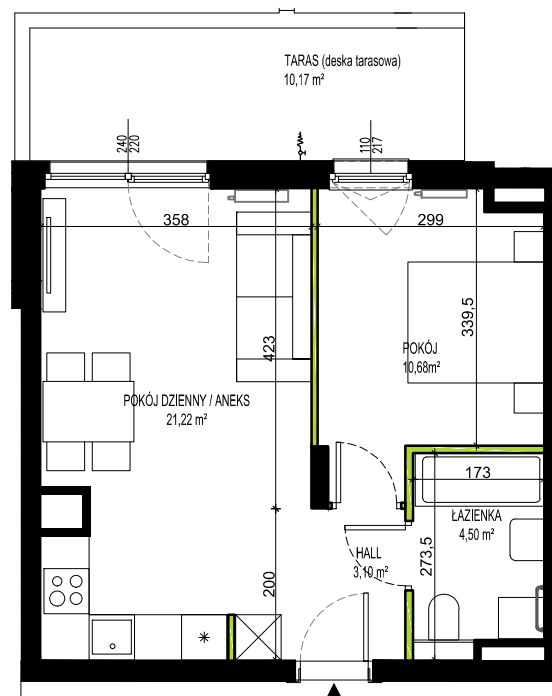
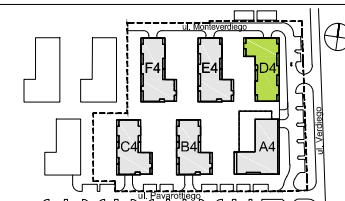


# MIESZKANIE D4/M1

PIĘTRO 0  
LICZBA POKOI 2



hall 3,10 m<sup>2</sup>  
pokój dzienny / aneks 21,22 m<sup>2</sup>  
pokój 10,68 m<sup>2</sup>  
łazienka 4,50 m<sup>2</sup>  
**powierzchnia użytkowa 39,50 m<sup>2</sup>**

taras 10,17 m<sup>2</sup>

OZNACZENIA: - ŚCIANY STAŁE - ŚCIANY ROZBIERALNE - GRZEJNIK

KARTA KATALOGOWA MA CHARAKTER INFORMACYJNY I NIE STANOWI OFERTY ZGODNIE Z ZASADAMI KC. WYMIARY WYRYSOWANO NA PODSTAWIE PROJEKTU BUDOWLANEGO. MOGĄ WYSTĘPOWAĆ NIEZNACZNE RÓŻNICE, WYNIKAJĄCE Z PROJEKTU WYKONAWCZEGO. WSZYSTKIE WYMIARY PODANO W ŚWIETLE ŚCIAN TYNKOWANYCH, BEZ WYKOŃCZENIA (NP. GLAZURA). POWIERZCHNIA MIESZKANIA JEST PODANA WG NORMY ISO 9836:1997

DATA AKTUALIZACJI: 10.04.2021 r.



0 1 2 3 4 5 6m