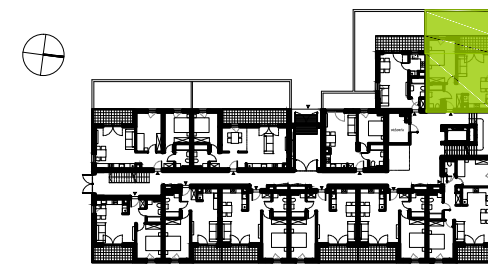


# MIESZKANIE D4/M10

PIĘTRO  
LICZBA POKOI

0  
2



|                       |                      |
|-----------------------|----------------------|
| hall                  | 4,76 m <sup>2</sup>  |
| pokój dzienny / aneks | 21,68 m <sup>2</sup> |
| pokój                 | 15,14 m <sup>2</sup> |
| łazienka              | 4,49 m <sup>2</sup>  |

**powierzchnia użytkowa** 46,07 m<sup>2</sup>

|         |                      |
|---------|----------------------|
| balkon  | 5,96 m <sup>2</sup>  |
| ogródek | 19,86 m <sup>2</sup> |

OZNACZENIA: - ŚCIANY STAŁE - ŚCIANY ROZBIERALNE - GRZEJNIK

KARTA KATALOGOWA MA CHARAKTER INFORMACYJNY I NIE STANOWI OFERTY ZGODNIE Z ZASADAMI KC. WYMIARY WYRYSOWANO NA PODSTAWIE PROJEKTU BUDOWLANEGO. MOGĄ WYSTĘPOWAĆ NIEZNACZNE RÓŻNICE, WYNIKAJĄCE Z PROJEKTU WYKONAWCZEGO. WSZYSTKIE WYMIARY PODANO W ŚWIETLE ŚCIAN TYNKOWANYCH, BEZ WYKOŃCZENIA (NP. GLAZURA). POWIERZCHNIA MIESZKANIA JEST PODANA WG NORMY ISO 9836:1997

DATA AKTUALIZACJI: 15.02.2021 r.