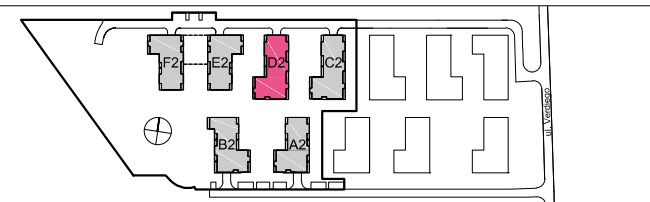


# MIESZKANIE D2/M18

PIĘTRO 1  
LICZBA POKOI 2



hall	5,67 m <sup>2</sup>
pokój dzienny / aneks	22,82 m <sup>2</sup>
pokój	13,26 m <sup>2</sup>
łazienka	4,92 m <sup>2</sup>
<b>powierzchnia użytkowa</b>	<b>46,67 m<sup>2</sup></b>
loggia	6,60 m <sup>2</sup>

OZNACZENIA: - ŚCIANY STAŁE - ŚCIANY ROZBIERALNE - GRZEJNIK

KARTA KATALOGOWA MA CHARAKTER INFORMACYJNY I NIE STANOWI OFERTY ZGODNIE Z ZASADAMI KC. WYMIARY WYRYSOWANO NA PODSTAWIE PROJEKTU BUDOWLANEGO. MOGĄ WYSTĘPOWAĆ NIEZNACZNE RÓŻNICE, WYNIKAJĄCE Z PROJEKTU WYKONAWCZEGO. WSZYSTKIE WYMIARY PODANO W ŚWIETLE ŚCIAN TYNKOWANYCH, BEZ WYKOŃCZENIA (NP. GLAZURA). POWIERZCHNIA MIESZKANIA JEST PODANA WG NORMY ISO 9836:1997

DATA AKTUALIZACJI: 26.11.2018 r.