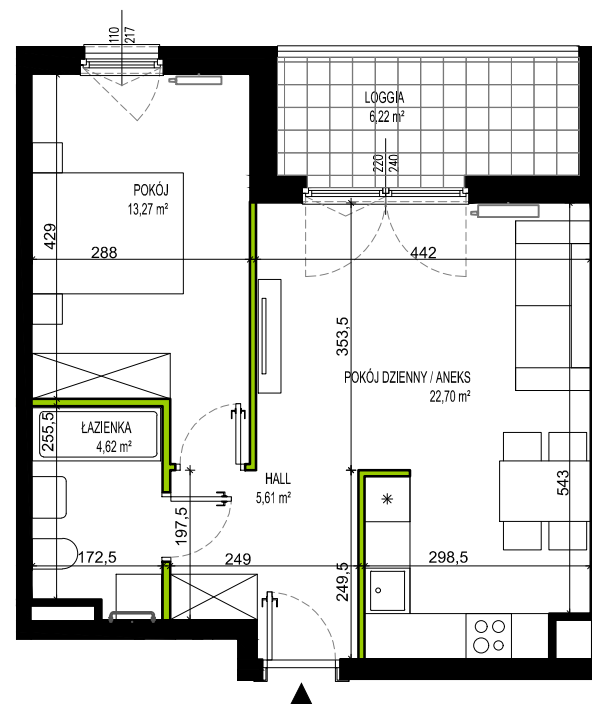
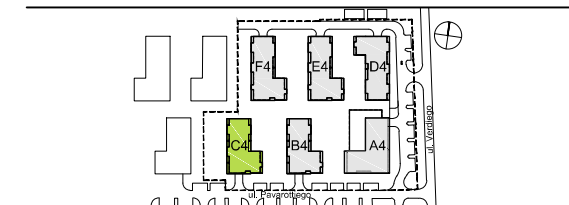


# MIESZKANIE C4/M16

PIĘTRO 1  
LICZBA POKOI 2



hall	5,61 m <sup>2</sup>
pokój dzienny / aneks	22,70 m <sup>2</sup>
pokój	13,27 m <sup>2</sup>
łazienka	4,62 m <sup>2</sup>
<b>powierzchnia użytkowa</b>	<b>46,20 m<sup>2</sup></b>
loggia	6,22 m <sup>2</sup>

OZNACZENIA:  - ŚCIANY STAŁE  - ŚCIANY ROZBIERALNE  - GRZEJNIK

KARTA KATALOGOWA MA CHARAKTER INFORMACYJNY I NIE STANOWI OFERTY ZGODNIE Z ZASADAMI KC. WYMIARY WYRYSOWANO NA PODSTAWIE PROJEKTU BUDOWLANEGO. MOGĄ WYSTĘPOWAĆ NIEZNACZNE RÓŻNICE, WYNIKAJĄCE Z PROJEKTU WYKONAWCZEGO. WSZYSTKIE WYMIARY PODANO W ŚWIETLE ŚCIAN TYNKOWANYCH, BEZ WYKOŃCZENIA (NP. GLAZURA). POWIERZCHNIA MIESZKANIA JEST PODANA WG NORMY ISO 9836:1997

DATA AKTUALIZACJI: 10.04.2021 r.

