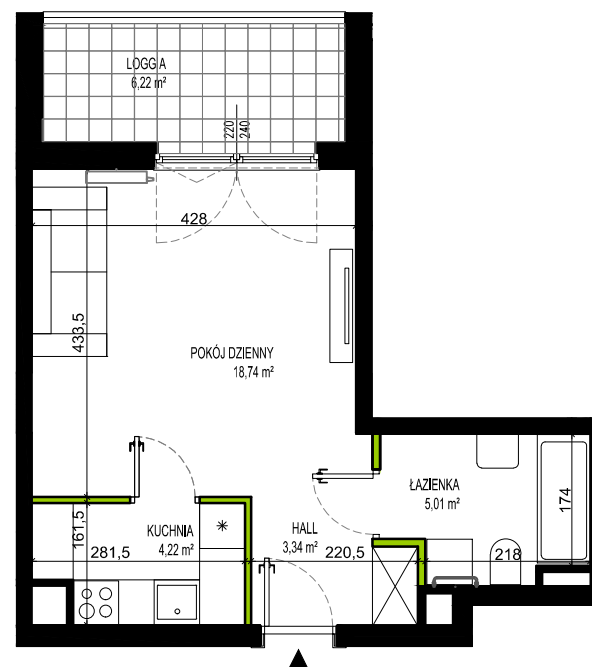


# MIESZKANIE C4/M15

PIĘTRO  
LICZBA POKOI

1  
1



hall	3,34 m <sup>2</sup>
pokój dzienny	18,74 m <sup>2</sup>
kuchnia	4,22 m <sup>2</sup>
łazienka	5,01 m <sup>2</sup>
<b>powierzchnia użytkowa</b>	<b>31,31 m<sup>2</sup></b>
loggja	6,22 m <sup>2</sup>

OZNACZENIA: - ŚCIANY STAŁE - ŚCIANY ROZBIERALNE - GRZEJNIK

KARTA KATALOGOWA MA CHARAKTER INFORMACYJNY I NIE STANOWI OFERTY ZGODNIE Z ZASADAMI KC. WYMIARY WYRYSOWANO NA PODSTAWIE PROJEKTU BUDOWLANEGO. MOGĄ WYSTĘPOWAĆ NIEZNACZNE RÓŻNICE, WYNIKAJĄCE Z PROJEKTU WYKONAWCZEGO. WSZYSTKIE WYMIARY PODANO W ŚWIETLE ŚCIAN TYNKOWANYCH, BEZ WYKOŃCZENIA (NP. GLAZURA). POWIERZCHNIA MIESZKANIA JEST PODANA WG NORMY ISO 9836:1997

DATA AKTUALIZACJI: 15.02.2021 r.

