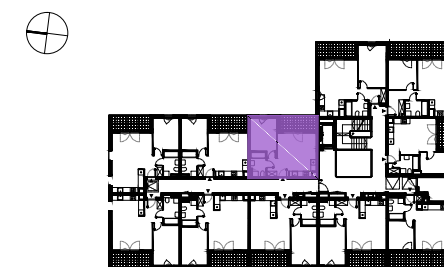
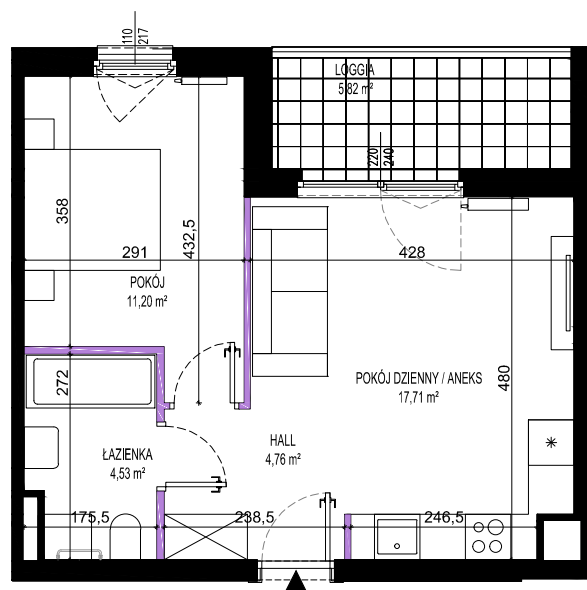
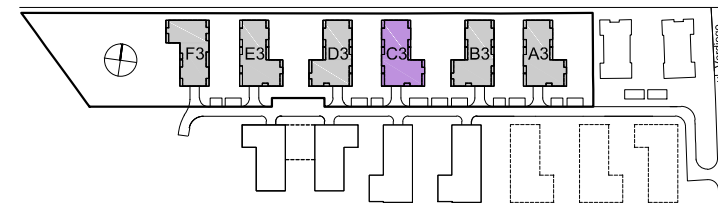


# MIESZKANIE C3/M22

PIĘTRO 2  
LICZBA POKOI 2



hall	4,76 m <sup>2</sup>
pokój dzienny / aneks	17,71 m <sup>2</sup>
pokój	11,20 m <sup>2</sup>
łazienka	4,53 m <sup>2</sup>
<b>powierzchnia użytkowa</b>	<b>38,20 m<sup>2</sup></b>
loggja	5,82 m <sup>2</sup>

OZNACZENIA: - ŚCIANY STAŁE - ŚCIANY ROZBIERALNE - GRZEJNIK

KARTA KATALOGOWA MA CHARAKTER INFORMACYJNY I NIE STANOWI OFERTY ZGODNIE Z ZASADAMI KC. WYMIARY WYRYSOWANO NA PODSTAWIE PROJEKTU BUDOWLANEGO. MOGĄ WYSTĘPOWAĆ NIEZNACZNE RÓŻNICE, WYNIKAJĄCE Z PROJEKTU WYKONAWCZEGO. WSZYSTKIE WYMIARY PODANO W ŚWIETLE ŚCIAN TYNKOWANYCH, BEZ WYKOŃCZENIA (NP. GLAZURA). POWIERZCHNIA MIESZKANIA JEST PODANA WG NORMY ISO 9836:1997

DATA AKTUALIZACJI: 15.04.2019 r.

