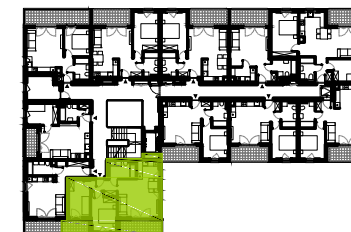


# MIESZKANIE B4/M32

PIĘTRO  
LÍCZBA POKOI

2  
3



|                              |                            |
|------------------------------|----------------------------|
| hall                         | 4,55 m <sup>2</sup>        |
| pokój dzienny /aneks         | 24,14 m <sup>2</sup>       |
| pokój                        | 11,30 m <sup>2</sup>       |
| pokój                        | 10,01 m <sup>2</sup>       |
| łazienka                     | 5,60 m <sup>2</sup>        |
| <b>powierzchnia użytkowa</b> | <b>55,60 m<sup>2</sup></b> |
| balkon                       | 4,26 m <sup>2</sup>        |
| balkon                       | 6,64 m <sup>2</sup>        |

OZNACZENIA:  - ŚCIANY STAŁE  - ŚCIANY ROZBIERALNE  - GRZEJNIK

KARTA KATALOGOWA MA CHARAKTER INFORMACYJNY I NIE STANOWI OFERTY ZGODNIE Z ZASADAMI KC. WYMIARY WYRYSOWANO NA PODSTAWIE PROJEKTU BUDOWLANEGO. MOGĄ WYSTĘPOWAĆ NIEZNACZNE RÓŻNICE, WYNIKAJĄCE Z PROJEKTU WYKONAWCZEGO. WSZYSTKIE WYMIARY PODANO W ŚWIETLE ŚCIAN TYNKOWANYCH, BEZ WYKOŃCZENIA (NP. GLAZURA). POWIERZCHNIA MIESZKANIA JEST PODANA WG NORMY ISO 9836:1997

DATA AKTUALIZACJI: 15.02.2021 r.