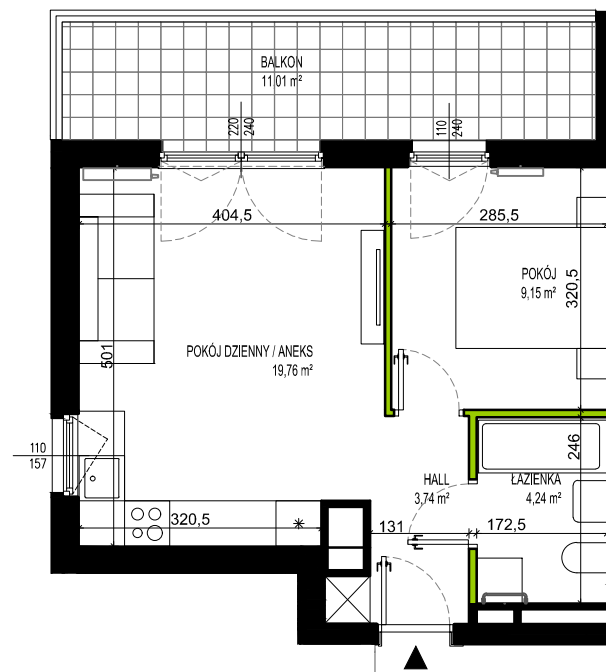
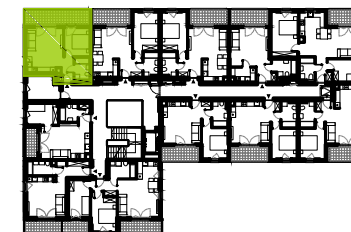
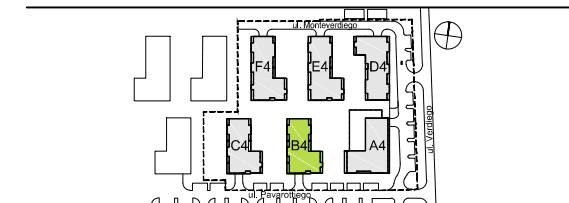


# MIESZKANIE B4/M29

PIĘTRO 2  
LICZBA POKOI 2



hall	3,74 m <sup>2</sup>
pokój dzienny / aneks	19,76 m <sup>2</sup>
pokój	9,15 m <sup>2</sup>
łazienka	4,24 m <sup>2</sup>

**powierzchnia użytkowa** 36,89 m<sup>2</sup>

balkon 11,01 m<sup>2</sup>

OZNACZENIA:  - ŚCIANY STAŁE  - ŚCIANY ROZBIERALNE  - GRZEJNIK

KARTA KATALOGOWA MA CHARAKTER INFORMACYJNY I NIE STANOWI OFERTY ZGODNIE Z ZASADAMI KC. WYMIARY WYRYSOWANO NA PODSTAWIE PROJEKTU BUDOWLANEGO. MOGĄ WYSTĘPOWAĆ NIEZNACZNE RÓŻNICE, WYNIKAJĄCE Z PROJEKTU WYKONAWCZEGO. WSZYSTKIE WYMIARY PODANO W ŚWIETLE ŚCIAN TYNKOWANYCH, BEZ WYKOŃCZENIA (NP. GLAZURA). POWIERZCHNIA MIESZKANIA JEST PODANA WG NORMY ISO 9836:1997

DATA AKTUALIZACJI: 15.02.2021 r.