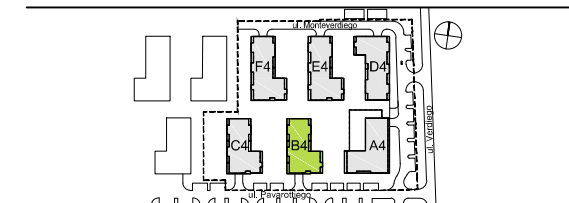
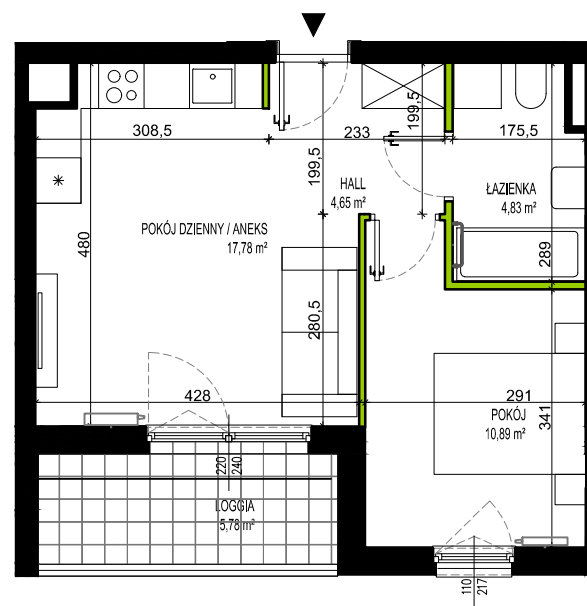


# MIESZKANIE B4/M11

PIĘTRO 1  
LICZBA POKOI 2



hall	4,65 m <sup>2</sup>
pokój dzienny / aneks	17,78 m <sup>2</sup>
pokój	10,89 m <sup>2</sup>
łazienka	4,83 m <sup>2</sup>

**powierzchnia użytkowa 38,15 m<sup>2</sup>**

loggia 5,78 m<sup>2</sup>

OZNACZENIA: - ŚCIANY STAŁE - ŚCIANY ROZBIERALNE - GRZEJNIK

KARTA KATALOGOWA MA CHARAKTER INFORMACYJNY I NIE STANOWI OFERTY ZGODNIE Z ZASADAMI KC. WYMIARY WYRYSOWANO NA PODSTAWIE PROJEKTU BUDOWLANEGO. MOGĄ WYSTĘPOWAĆ NIEZNACZNE RÓŻNICE, WYNIKAJĄCE Z PROJEKTU WYKONAWCZEGO. WSZYSTKIE WYMIARY PODANO W ŚWIETLE ŚCIAN TYNKOWANYCH, BEZ WYKOŃCZENIA (NP. GLAZURA). POWIERZCHNIA MIESZKANIA JEST PODANA WG NORMY ISO 9836:1997

DATA AKTUALIZACJI: 15.02.2021 r.

