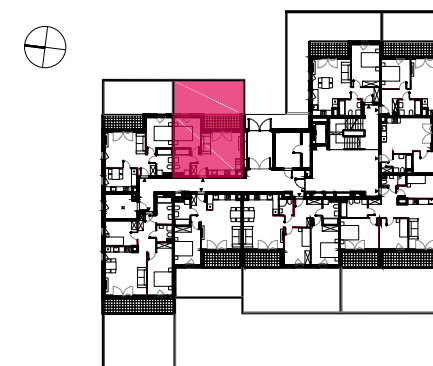
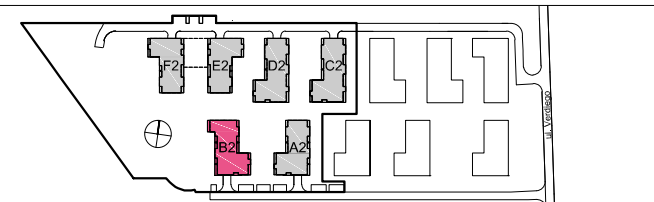


# MIESZKANIE B2/M1

PIĘTRO 0  
LICZBA POKOI 2



hall 4,30 m<sup>2</sup>  
pokój dzienny / aneks 19,14 m<sup>2</sup>  
pokój 10,31 m<sup>2</sup>  
łazienka 4,89 m<sup>2</sup>  
**powierzchnia użytkowa 38,64 m<sup>2</sup>**

loggia 6,38 m<sup>2</sup>  
ogródek 27,91 m<sup>2</sup>

OZNACZENIA:  - ŚCIANY STAŁE  - ŚCIANY ROZBIERALNE  - GRZEJNIK

KARTA KATALOGOWA MA CHARAKTER INFORMACYJNY I NIE STANOWI OFERTY ZGODNIE Z ZASADAMI KC. WYMIARY WYRYSOWANO NA PODSTAWIE PROJEKTU BUDOWLANEGO. MOGĄ WYSTĘPOWAĆ NIEZNACZNE RÓŻNICE, WYNIKAJĄCE Z PROJEKTU WYKONAWCZEGO. WSZYSTKIE WYMIARY PODANO W ŚWIELE ŚCIAN TYNKOWANYCH, BEZ WYKOŃCZENIA (NP. GLAZURA). POWIERZCHNIA MIESZKANIA JEST PODANA WG NORMY ISO 9836:1997

DATA AKTUALIZACJI: 26.11.2018 r.