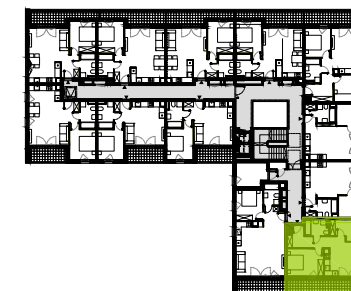


# MIESZKANIE A4/M23

PIĘTRO 2  
LICZBA POKOI 3



hall	7,51 m <sup>2</sup>
pokój dzienny / aneks	19,82 m <sup>2</sup>
pokój	12,23 m <sup>2</sup>
pokój	10,06 m <sup>2</sup>
łazienka	4,47 m <sup>2</sup>
<b>powierzchnia użytkowa</b>	<b>54,09 m<sup>2</sup></b>

loggia 13,69 m<sup>2</sup>

OZNACZENIA:  - ŚCIANY STAŁE  - ŚCIANY ROZBIERALNE  - GRZEJNIK

KARTA KATALOGOWA MA CHARAKTER INFORMACYJNY I NIE STANOWI OFERTY ZGODNIE Z ZASADAMI KC. WYMIARY WYRYSOWANO NA PODSTAWIE PROJEKTU BUDOWLANEGO. MOGĄ WYSTĘPOWAĆ NIEZNACZNE RÓŻNICE, WYNIKAJĄCE Z PROJEKTU WYKONAWCZEGO. WSZYSTKIE WYMIARY PODANO W ŚWIETLE ŚCIAN TYNKOWANYCH, BEZ WYKOŃCZENIA (NP. GLAZURA). POWIERZCHNIA MIESZKANIA JEST PODANA WG NORMY ISO 9836:1997

DATA AKTUALIZACJI: 15.02.2021 r.