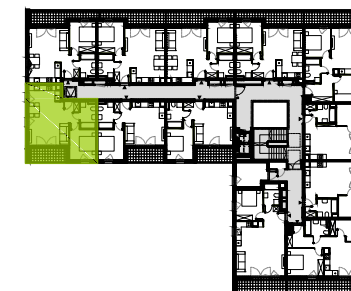
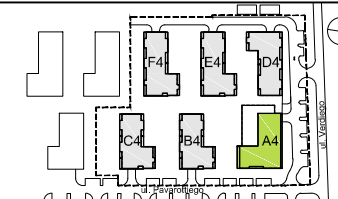


# MIESZKANIE A4/M15

PIĘTRO 2  
LICZBA POKOI 2



hall	4,57 m <sup>2</sup>
pokój dzienny / aneks	25,16 m <sup>2</sup>
pokój	10,31 m <sup>2</sup>
łazienka	4,89 m <sup>2</sup>
<b>powierzchnia użytkowa</b>	<b>44,93 m<sup>2</sup></b>
loggia	5,83 m <sup>2</sup>

OZNACZENIA: - ŚCIANY STAŁE - ŚCIANY ROZBIERALNE - GRZEJNIK

KARTA KATALOGOWA MA CHARAKTER INFORMACYJNY I NIE STANOWI OFERTY ZGODNIE Z ZASADAMI KC. WYMIARY WYRYSOWANO NA PODSTAWIE PROJEKTU BUDOWLANEGO. MOGĄ WYSTĘPOWAĆ NIEZNACZNE RÓŻNICE, WYNIKAJĄCE Z PROJEKTU WYKONAWCZEGO. WSZYSTKIE WYMIARY PODANO W ŚWIETLE ŚCIAN TYNKOWANYCH, BEZ WYKOŃCZENIA (NP. GLAZURA). POWIERZCHNIA MIESZKANIA JEST PODANA WG NORMY ISO 9836:1997

DATA AKTUALIZACJI: 15.02.2021 r.